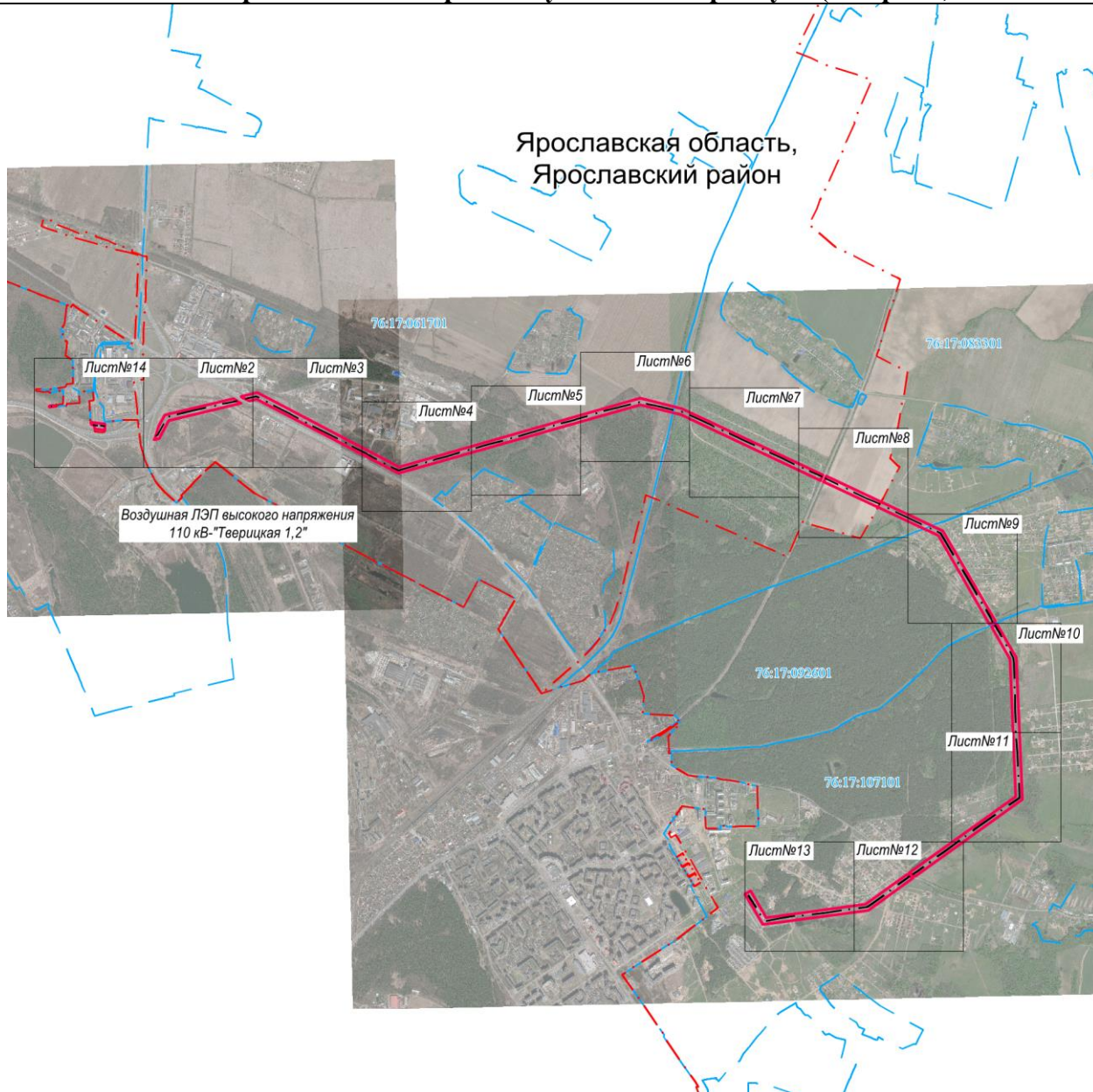


ГРАФИЧЕСКОЕ ОПИСАНИЕ МЕСТОПОЛОЖЕНИЯ ГРАНИЦ ПУБЛИЧНОГО СЕРВИТУТА
Воздушная ЛЭП высокого напряжения 110 кВ-"Тверицкая 1,2"
(наименование объекта)

Схема расположения границ публичного сервитута (обзорная)



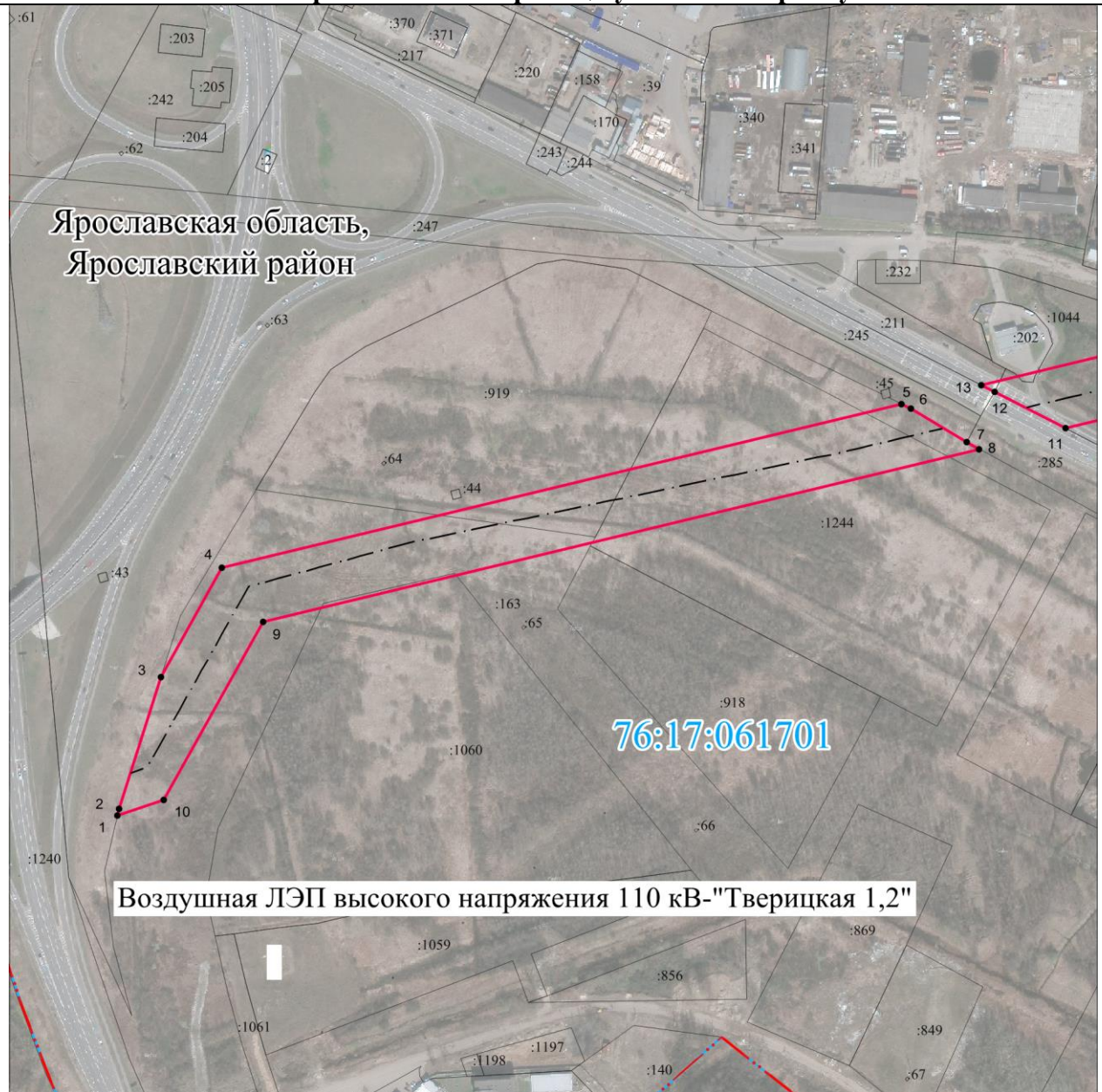
Масштаб 1:50000

Используемые условные знаки и обозначения:

- | | |
|--------------|--|
| | - граница публичного сервитута объекта электросетевого хозяйства |
| | - граница кадастрового квартала |
| 76:17:107101 | - номер кадастрового квартала |
| | - граница муниципального образования |
| | - местоположение сооружения, в отношении которого устанавливается сервитут |

ГРАФИЧЕСКОЕ ОПИСАНИЕ МЕСТОПОЛОЖЕНИЯ ГРАНИЦ ПУБЛИЧНОГО СЕРВИТУТА
Воздушная ЛЭП высокого напряжения 110 кВ-"Тверицкая 1,2"
(наименование объекта)

Схема расположения границ публичного сервитута



Масштаб 1:5000

Используемые условные знаки и обозначения:

	- граница публичного сервитута объекта электросетевого хозяйства
	- характерная точка границы публичного сервитута объекта электросетевого хозяйства
	- граница существующего земельного участка
	- номер существующего земельного участка
	- граница кадастрового квартала
	- номер кадастрового квартала
	- граница муниципального образования
	- местоположение сооружения, в отношении которого устанавливается сервитут

ГРАФИЧЕСКОЕ ОПИСАНИЕ МЕСТОПОЛОЖЕНИЯ ГРАНИЦ ПУБЛИЧНОГО СЕРВИТУТА
Воздушная ЛЭП высокого напряжения 110 кВ-"Тверицкая 1,2"
(наименование объекта)

Схема расположения границ публичного сервитута



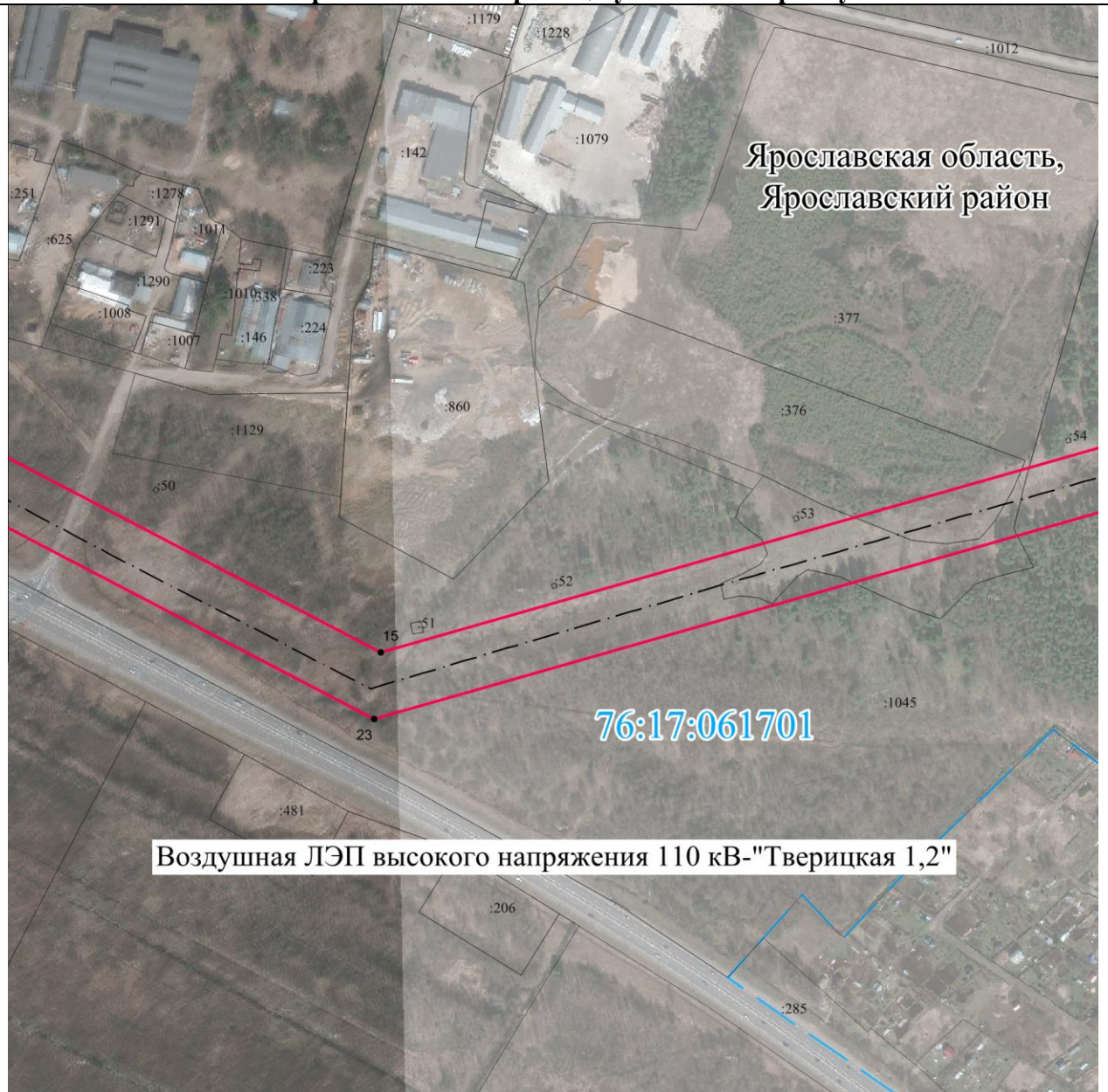
Масштаб 1:5000

Используемые условные знаки и обозначения:

- | | |
|--|--|
| | - граница публичного сервитута объекта электросетевого хозяйства |
| | - характерная точка границы публичного сервитута объекта электросетевого хозяйства |
| | - граница существующего земельного участка |
| | - номер существующего земельного участка |
| | - граница кадастрового квартала |
| | - номер кадастрового квартала |
| | - местоположение сооружения, в отношении которого устанавливается сервитут |

ГРАФИЧЕСКОЕ ОПИСАНИЕ МЕСТОПОЛОЖЕНИЯ ГРАНИЦ ПУБЛИЧНОГО СЕРВИТУТА
Воздушная ЛЭП высокого напряжения 110 кВ-"Тверицкая 1,2"
(наименование объекта)

Схема расположения границ публичного сервитута



Воздушная ЛЭП высокого напряжения 110 кВ-"Тверицкая 1,2"

Масштаб 1:5000

Используемые условные знаки и обозначения:

- | | |
|--|--|
| | - граница публичного сервитута объекта электросетевого хозяйства |
| | - характерная точка границы публичного сервитута объекта электросетевого хозяйства |
| | - граница существующего земельного участка |
| | - номер существующего земельного участка |
| | - граница кадастрового квартала |
| | - номер кадастрового квартала |
| | - местоположение сооружения, в отношении которого устанавливается сервитут |

ГРАФИЧЕСКОЕ ОПИСАНИЕ МЕСТОПОЛОЖЕНИЯ ГРАНИЦ ПУБЛИЧНОГО СЕРВИТУТА
Воздушная ЛЭП высокого напряжения 110 кВ-"Тверицкая 1,2"
(наименование объекта)

Схема расположения границ публичного сервитута



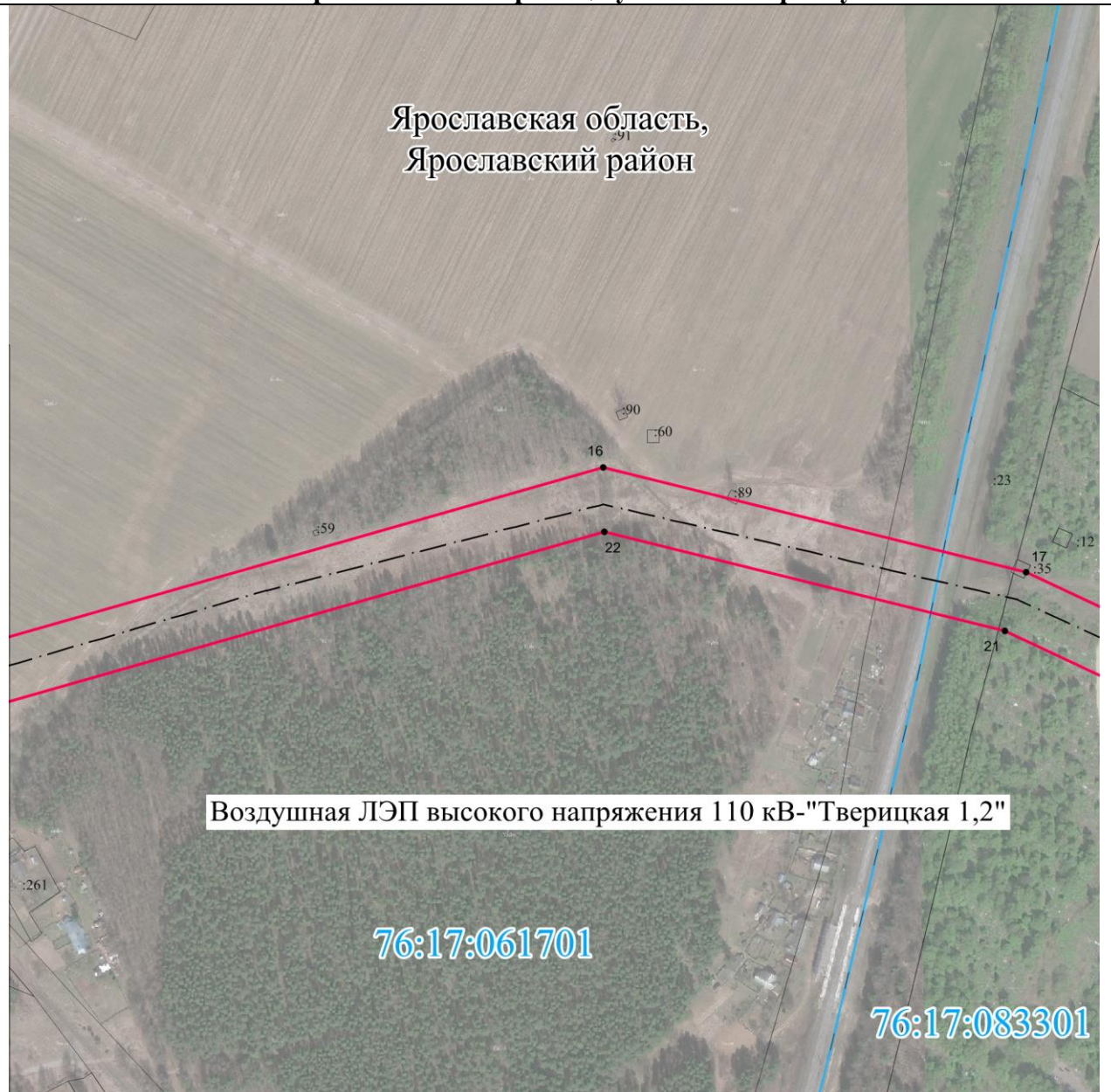
Масштаб 1:5000

Используемые условные знаки и обозначения:

- | | |
|--|--|
| | - граница публичного сервитута объекта электросетевого хозяйства |
| | - характерная точка границы публичного сервитута объекта электросетевого хозяйства |
| | - граница существующего земельного участка |
| | - номер существующего земельного участка |
| | - граница кадастрового квартала |
| | - номер кадастрового квартала |
| | - местоположение сооружения, в отношении которого устанавливается сервитут |

ГРАФИЧЕСКОЕ ОПИСАНИЕ МЕСТОПОЛОЖЕНИЯ ГРАНИЦ ПУБЛИЧНОГО СЕРВИТУТА
Воздушная ЛЭП высокого напряжения 110 кВ-"Тверицкая 1,2"
(наименование объекта)

Схема расположения границ публичного сервитута



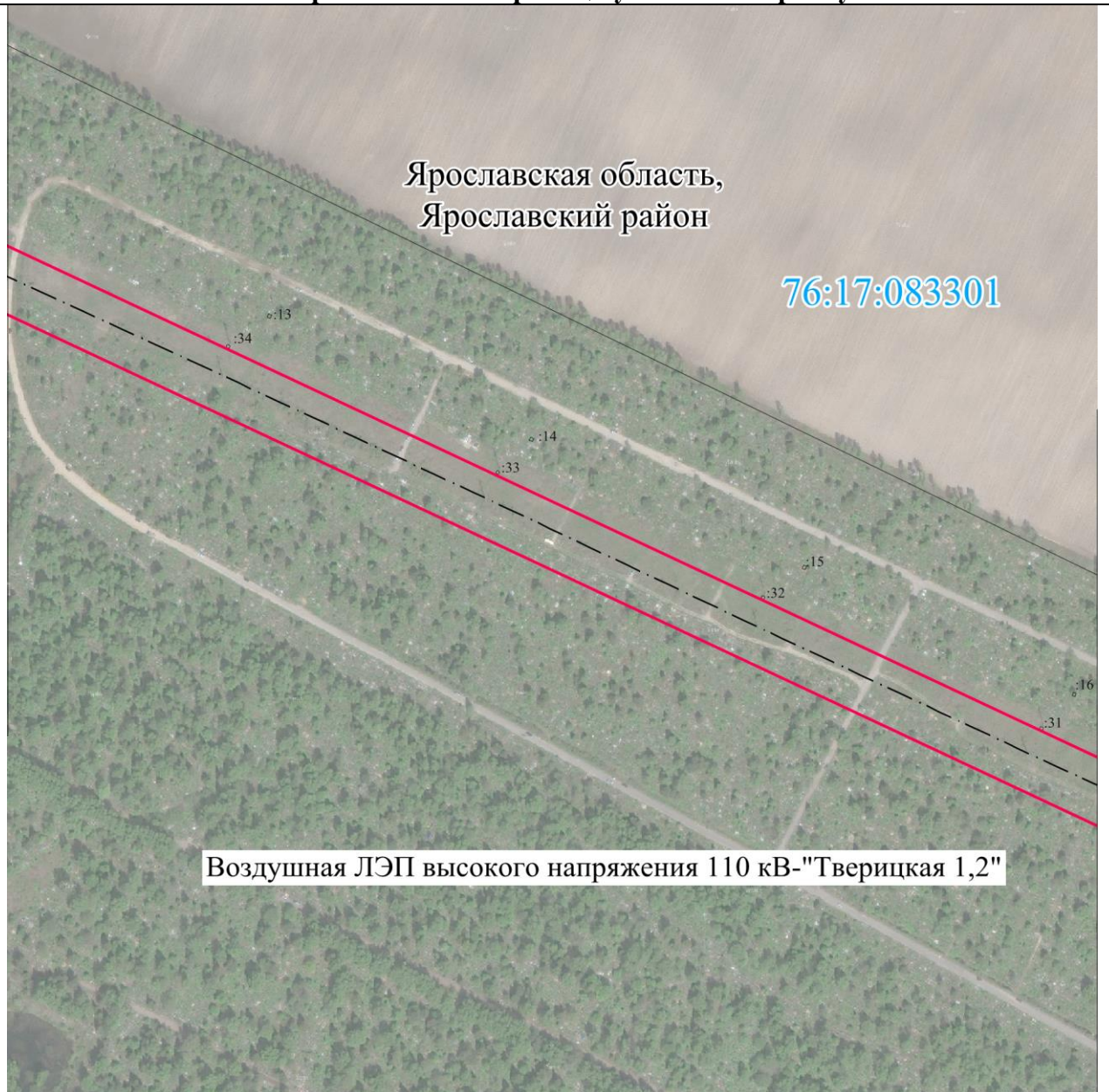
Масштаб 1:5000

Используемые условные знаки и обозначения:

	- граница публичного сервитута объекта электросетевого хозяйства
	- характерная точка границы публичного сервитута объекта электросетевого хозяйства
	- граница существующего земельного участка
	- номер существующего земельного участка
	- граница кадастрового квартала
	- номер кадастрового квартала
	- местоположение сооружения, в отношении которого устанавливается сервитут

ГРАФИЧЕСКОЕ ОПИСАНИЕ МЕСТОПОЛОЖЕНИЯ ГРАНИЦ ПУБЛИЧНОГО СЕРВИТУТА
Воздушная ЛЭП высокого напряжения 110 кВ-"Тверицкая 1,2"
(наименование объекта)

Схема расположения границ публичного сервитута



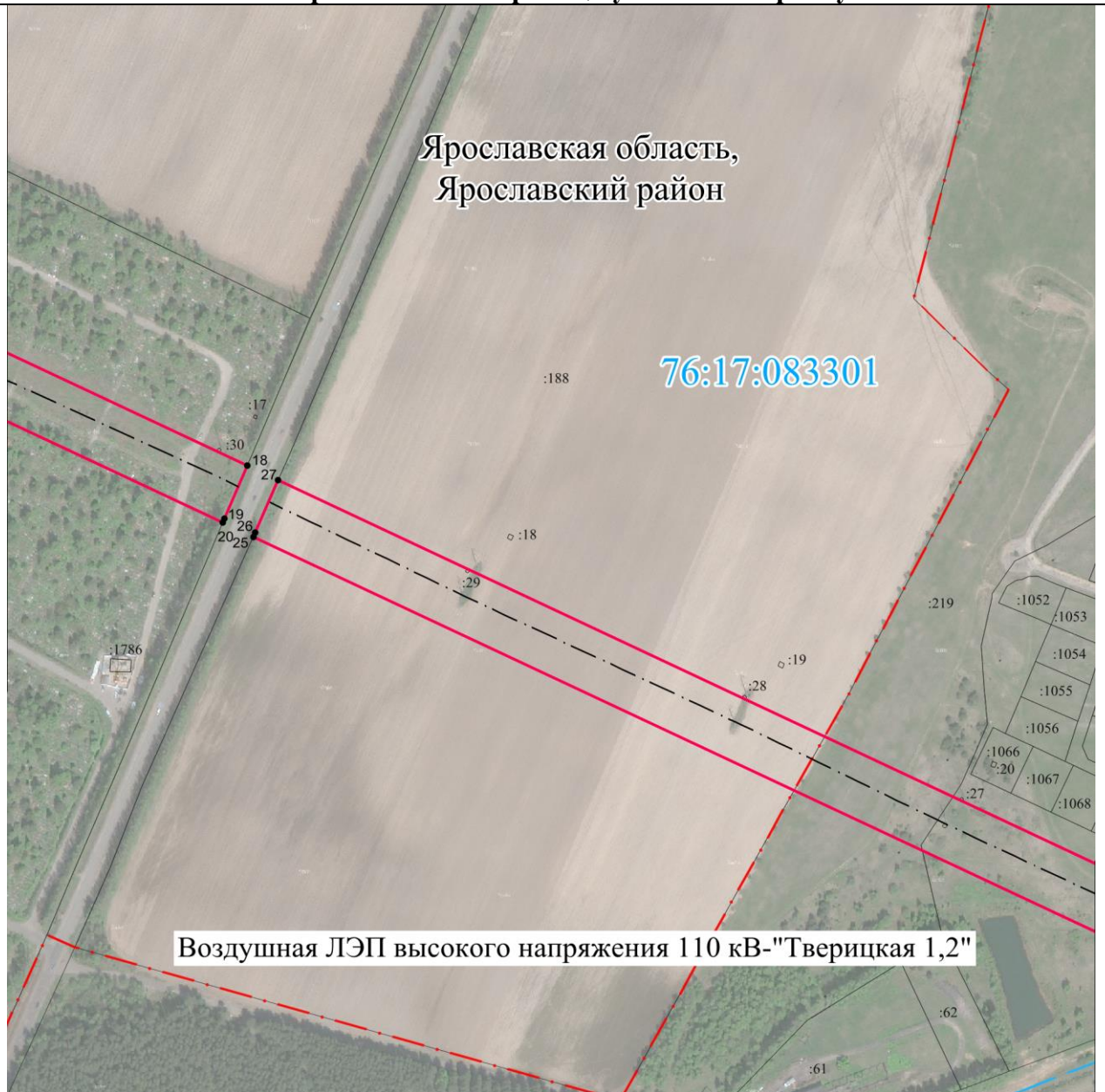
Масштаб 1:5000

Используемые условные знаки и обозначения:

	- граница публичного сервитута объекта электросетевого хозяйства
	- характерная точка границы публичного сервитута объекта электросетевого хозяйства
	- граница существующего земельного участка
	- номер существующего земельного участка
	- граница кадастрового квартала
	- номер кадастрового квартала
	- местоположение сооружения, в отношении которого устанавливается сервитут

ГРАФИЧЕСКОЕ ОПИСАНИЕ МЕСТОПОЛОЖЕНИЯ ГРАНИЦ ПУБЛИЧНОГО СЕРВИТУТА
Воздушная ЛЭП высокого напряжения 110 кВ-"Тверицкая 1,2"
(наименование объекта)

Схема расположения границ публичного сервитута



Масштаб 1:5000

Используемые условные знаки и обозначения:

	- граница публичного сервитута объекта электросетевого хозяйства
	- характерная точка границы публичного сервитута объекта электросетевого хозяйства
	- граница существующего земельного участка
	- номер существующего земельного участка
	- граница кадастрового квартала
	- номер кадастрового квартала
	- местоположение сооружения, в отношении которого устанавливается сервитут

ГРАФИЧЕСКОЕ ОПИСАНИЕ МЕСТОПОЛОЖЕНИЯ ГРАНИЦ ПУБЛИЧНОГО СЕРВИТУТА
Воздушная ЛЭП высокого напряжения 110 кВ-"Тверицкая 1,2"
(наименование объекта)

Схема расположения границ публичного сервитута



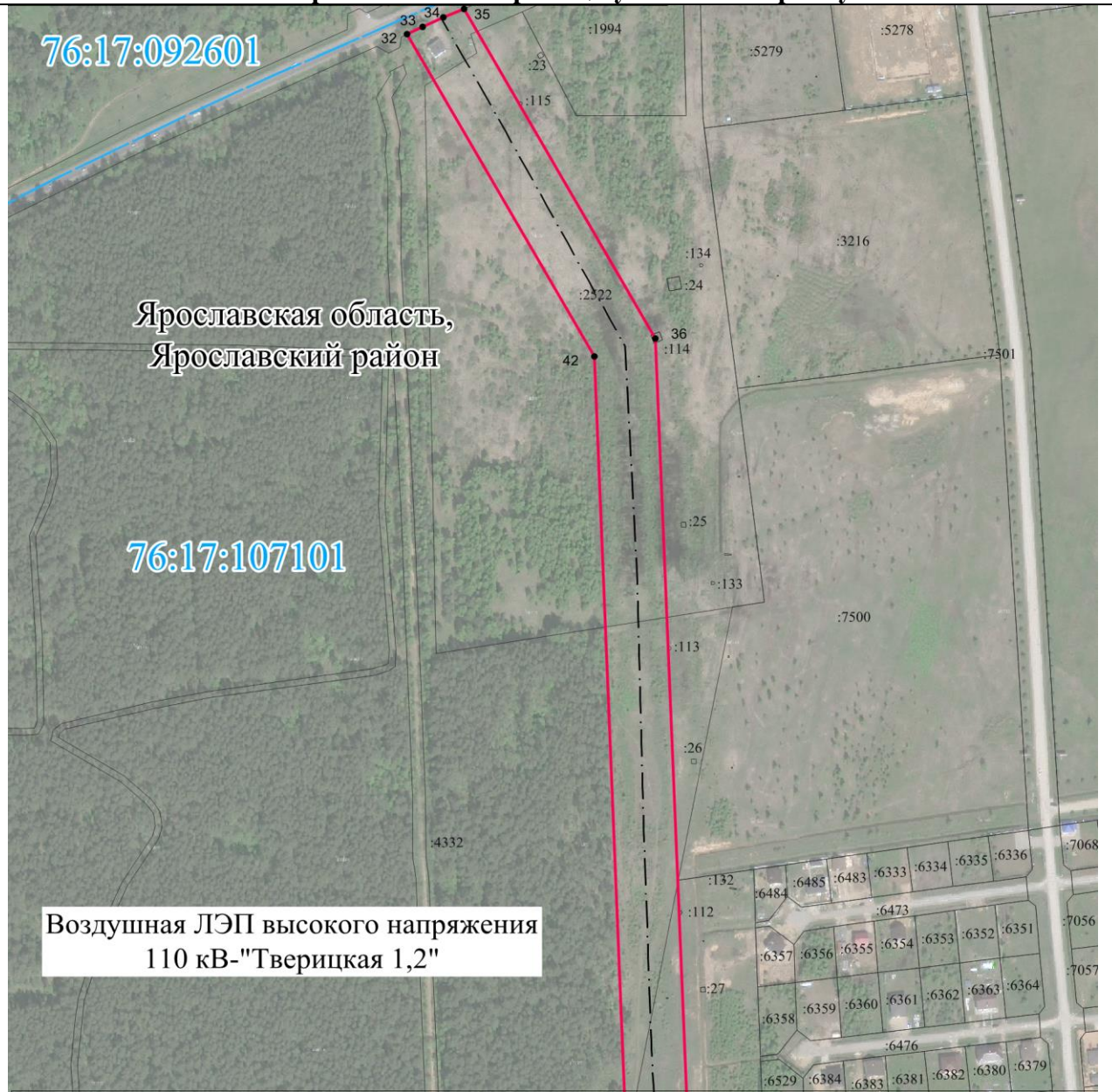
Масштаб 1:5000

Используемые условные знаки и обозначения:

	- граница публичного сервитута объекта электросетевого хозяйства
	- характерная точка границы публичного сервитута объекта электросетевого хозяйства
	- граница существующего земельного участка
	- номер существующего земельного участка
	- граница кадастрового квартала
	- номер кадастрового квартала
	- местоположение сооружения, в отношении которого устанавливается сервитут

ГРАФИЧЕСКОЕ ОПИСАНИЕ МЕСТОПОЛОЖЕНИЯ ГРАНИЦ ПУБЛИЧНОГО СЕРВИТУТА
Воздушная ЛЭП высокого напряжения 110 кВ-"Тверицкая 1,2"
(наименование объекта)

Схема расположения границ публичного сервитута



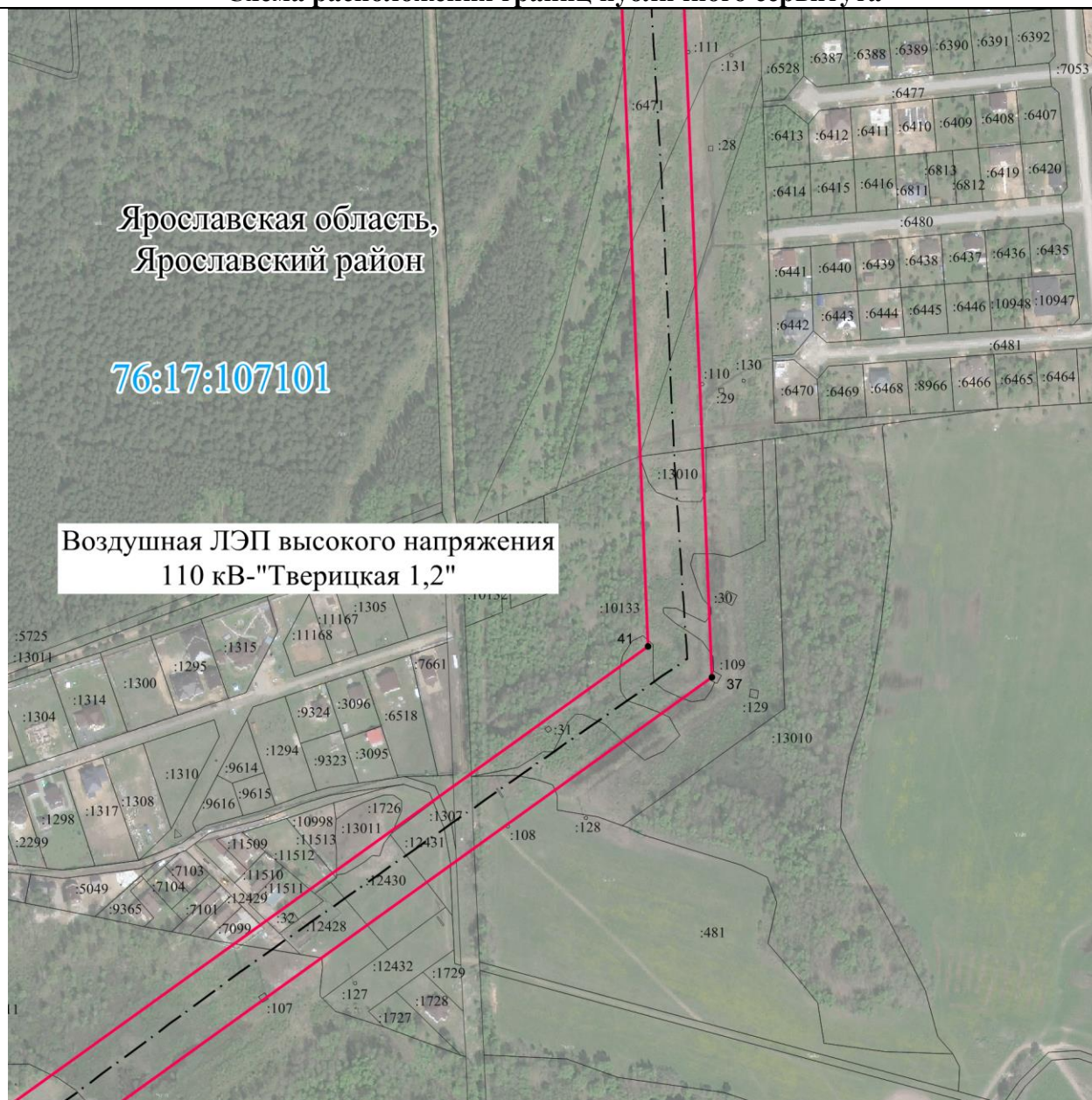
Масштаб 1:5000

Используемые условные знаки и обозначения:

	- граница публичного сервитута объекта электросетевого хозяйства
	- характерная точка границы публичного сервитута объекта электросетевого хозяйства
	- граница существующего земельного участка
	- номер существующего земельного участка
	- граница кадастрового квартала
	- номер кадастрового квартала
	- местоположение сооружения, в отношении которого устанавливается сервитут

ГРАФИЧЕСКОЕ ОПИСАНИЕ МЕСТОПОЛОЖЕНИЯ ГРАНИЦ ПУБЛИЧНОГО СЕРВИТУТА
Воздушная ЛЭП высокого напряжения 110 кВ-"Тверицкая 1,2"
(наименование объекта)

Схема расположения границ публичного сервитута



Масштаб 1:5000

Используемые условные знаки и обозначения:

	- граница публичного сервитута объекта электросетевого хозяйства
	- характерная точка границы публичного сервитута объекта электросетевого хозяйства
	- граница существующего земельного участка
	- номер существующего земельного участка
	- граница кадастрового квартала
	- номер кадастрового квартала
	- местоположение сооружения, в отношении которого устанавливается сервитут

ГРАФИЧЕСКОЕ ОПИСАНИЕ МЕСТОПОЛОЖЕНИЯ ГРАНИЦ ПУБЛИЧНОГО СЕРВИТУТА
Воздушная ЛЭП высокого напряжения 110 кВ-"Тверицкая 1,2"
 (наименование объекта)

Схема расположения границ публичного сервитута



Воздушная ЛЭП высокого напряжения 110 кВ-"Тверицкая 1,2"

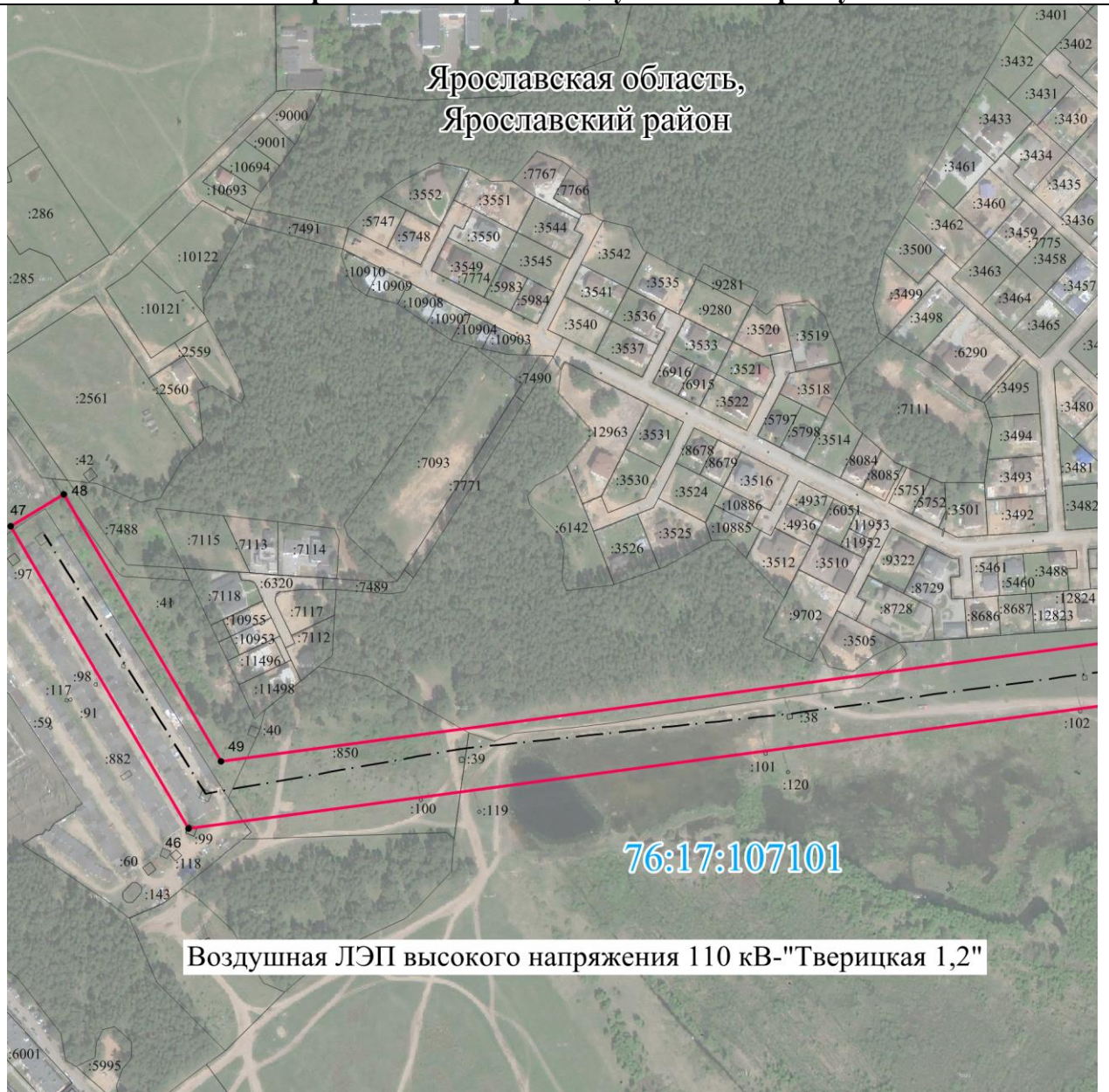
Масштаб 1:5000

Используемые условные знаки и обозначения:

- | | |
|--|--|
| | - граница публичного сервитута объекта электросетевого хозяйства |
| | - характерная точка границы публичного сервитута объекта электросетевого хозяйства |
| | - граница существующего земельного участка |
| | - номер существующего земельного участка |
| | - граница кадастрового квартала |
| | - номер кадастрового квартала |
| | - местоположение сооружения, в отношении которого устанавливается сервитут |

ГРАФИЧЕСКОЕ ОПИСАНИЕ МЕСТОПОЛОЖЕНИЯ ГРАНИЦ ПУБЛИЧНОГО СЕРВИТУТА
Воздушная ЛЭП высокого напряжения 110 кВ-"Тверицкая 1,2"
(наименование объекта)

Схема расположения границ публичного сервитута



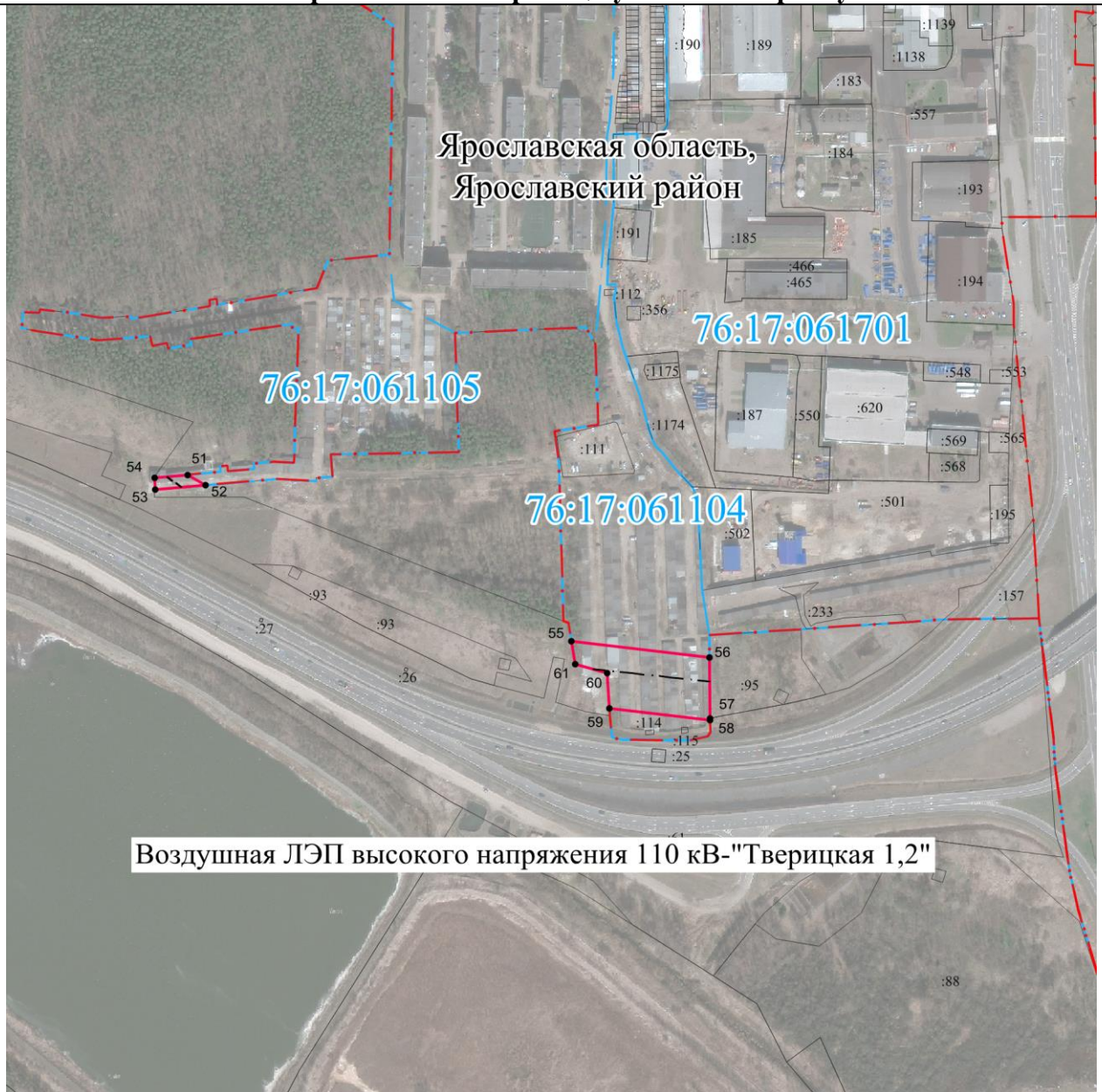
Масштаб 1:5000

Используемые условные знаки и обозначения:

	- граница публичного сервитута объекта электросетевого хозяйства
	- характерная точка границы публичного сервитута объекта электросетевого хозяйства
	- граница существующего земельного участка
	- номер существующего земельного участка
	- граница кадастрового квартала
	- номер кадастрового квартала
	- местоположение сооружения, в отношении которого устанавливается сервитут


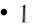

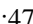




ГРАФИЧЕСКОЕ ОПИСАНИЕ МЕСТОПОЛОЖЕНИЯ ГРАНИЦ ПУБЛИЧНОГО СЕРВИТУТА
Воздушная ЛЭП высокого напряжения 110 кВ-"Тверицкая 1,2"
(наименование объекта)

Схема расположения границ публичного сервитута



Масштаб 1:5000

Используемые условные знаки и обозначения:

	- граница публичного сервитута объекта электросетевого хозяйства
	- характерная точка границы публичного сервитута объекта электросетевого хозяйства
	- граница существующего земельного участка
	- номер существующего земельного участка
	- граница кадастрового квартала
	- номер кадастрового квартала
	- граница муниципального образования
	- местоположение сооружения, в отношении которого устанавливается сервитут