

ГРАФИЧЕСКОЕ ОПИСАНИЕ

местоположения границ населенных пунктов, территориальных зон, особо охраняемых природных территорий, зон с особыми условиями использования территории

Публичный сервитут

(наименование объекта, местоположение границ которого описано (далее - объект))

Раздел 1

Сведения об объекте

№ п/п	Характеристики объекта	Описание характеристик
1	2	3
1.	Местоположение объекта	Российская Федерация, Ярославская область, Ярославский район, с. Толбухино, ул. Даниловская, к д. 24
2.	Площадь объекта +/- величина погрешности определения площади (Р +/- Дельта Р)	601 +/- 9 м ²
3.	Иные характеристики объекта	Публичный сервитут, в целях эксплуатации линейного объекта системы газоснабжения и его неотъемлемых технологических частей для организации газоснабжения населения подключения (технологического присоединения) к сетям инженерно-технического обеспечения, сроком на 49 лет. Владелец публичного сервитута: АО "Газпром газораспределение Ярославль"

Раздел 2

Сведения о местоположении границ объекта

1. Система координат МСК-76, зона 1

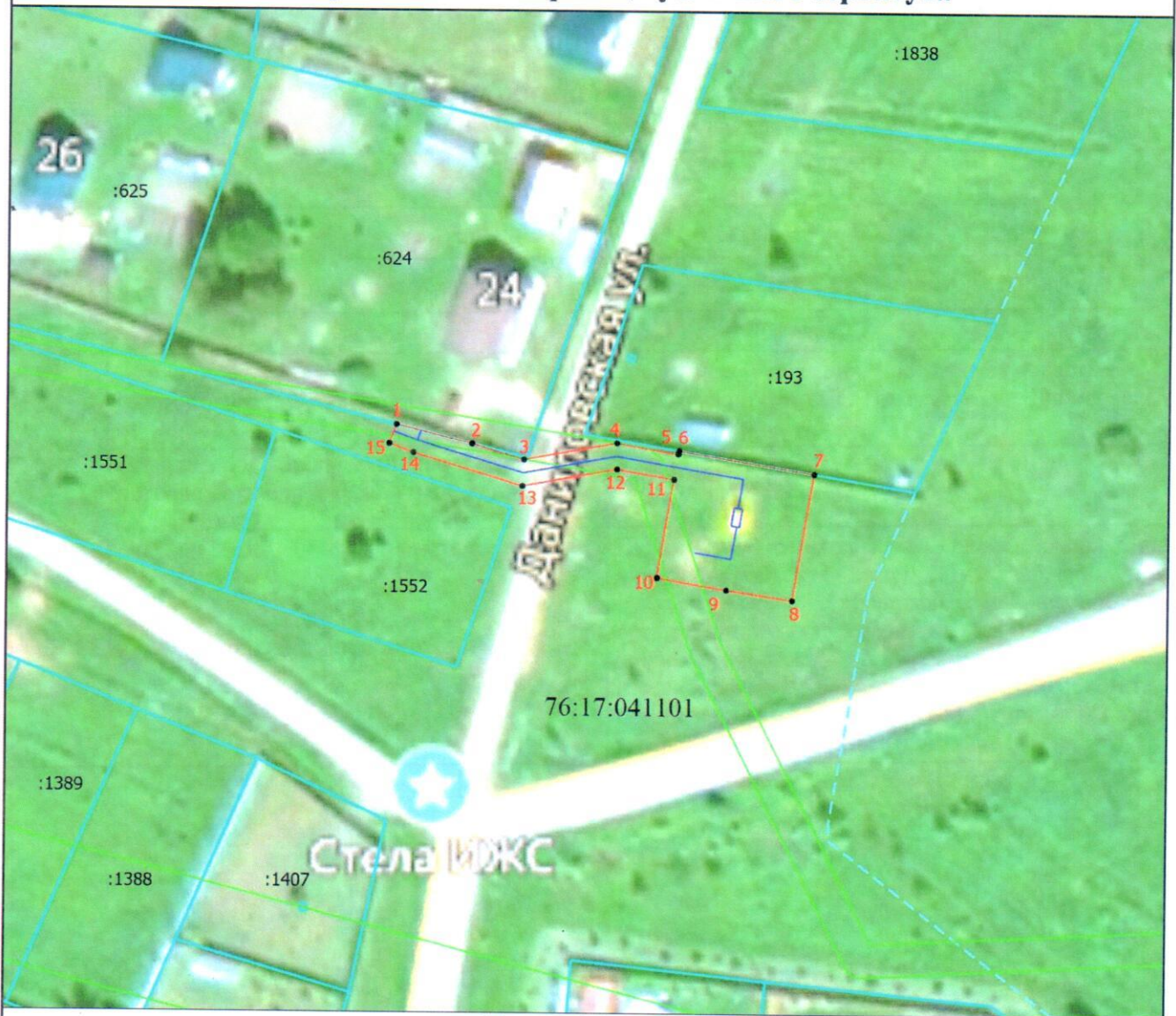
2. Сведения о характерных точках границ объекта

Обозначение характерных точек границ	Координаты, м		Метод определения координат характерной точки	Средняя квадратическая погрешность положения характерной точки (Mt), м	Описание обозначения точки на местности (при наличии)
	X	Y			
1	2	3	4	5	6
1	401829.58	1339173.65	Аналитический метод	0.10	-
2	401826.65	1339185.39	Аналитический метод	0.10	-
3	401824.22	1339193.43	Аналитический метод	0.10	-
4	401826.87	1339207.80	Аналитический метод	0.10	-
5	401825.23	1339217.34	Аналитический метод	0.10	-
6	401825.74	1339217.43	Аналитический метод	0.10	-
7	401822.24	1339238.42	Аналитический метод	0.10	-
8	401802.65	1339235.17	Аналитический метод	0.10	-
9	401804.19	1339224.92	Аналитический метод	0.10	-
10	401806.06	1339214.17	Аналитический метод	0.10	-
11	401821.28	1339216.69	Аналитический метод	0.10	-
12	401822.81	1339207.83	Аналитический метод	0.10	-
13	401820.10	1339193.22	Аналитический метод	0.10	-
14	401825.22	1339176.30	Аналитический метод	0.10	-
15	401826.63	1339172.55	Аналитический метод	0.10	-
1	401829.58	1339173.65	Аналитический метод	0.10	-

3. Сведения о характерных точках части (частей) границы объекта

Обозначение характерных точек части границы	Координаты, м		Метод определения координат характерной точки	Средняя квадратическая погрешность положения характерной точки (Mt), м	Описание обозначения точки на местности (при наличии)
	X	Y			
1	2	3	4	5	6
-	-	-	-	-	-

Схема расположения границ публичного сервитута



Масштаб 1:1000

Условные обозначения

- Проектные границы публичного сервитута
- Характерная точка границы, сведения о которой позволяют однозначно определить ее положение на местности
- 1 - Обозначение новой характерной точки
- :1388 - Кадастровый номер земельного участка
- Граница сооружения
- Граница земельного участка
- Граница кадастрового квартала
- Граница зоны с особыми условиями